

DAMANA<sup>®</sup>



*Respecter et restituer la générosité de la nature.*



*(Aloe vera)*



*(Néroli)*



*(Lamium album)*



*(Juniperus comunis)*



*(Lavandula)*



*(Olea europaea)*



*(Piperita)*



*(Salvia officinalis)*



*(Jasminium officinale)*

# DAMANA<sup>®</sup>

*Respecter et restituer la générosité de la nature.*

*Simplicité, authenticité et bonheur sont les valeurs qui nous accompagnent depuis la création de DAMANA<sup>®</sup>.*

Animé par cet esprit, DAMANA<sup>®</sup> Terre et Soleil est né en 2003. Depuis, la collection s'est enrichie avec DAMANA<sup>®</sup> Néroli, DAMANA<sup>®</sup> Organic Bath Line et Apothicals by DAMANA<sup>®</sup>.

À ces lignes sont associées la richesse et l'authenticité d'ingrédients d'origine naturelle et artisanale, et la volonté de répondre aux attentes de vos hôtes, en matière de bien-être, d'efficacité et d'écologie. Toujours fidèles à nos principes de tradition et d'exigence, nous avons à cœur de créer des produits généreux, les plus naturels possible et respectueux de l'environnement.

**CARE  
ABOUT  
eARTH**

DAMANA<sup>®</sup> s'inscrit pleinement dans le programme Care About Earth.

La collection contribue à réduire son empreinte environnementale en réservant aux ingrédients d'origine naturelle une place prépondérante dans ses formules. Elle se réinvente et s'adapte, en choisissant pour ses packagings des alternatives responsables au plastique issu de la pétrochimie. Soucieux de préserver les ressources naturelles telles que l'eau, DAMANA<sup>®</sup> Terre et Soleil offre à présent une ligne de cosmétiques solides. En plus de réduire significativement la consommation d'eau nécessaire à son processus de fabrication, cette ligne solide s'affranchit totalement du plastique grâce à son emballage en carton FSC.

Rendez-vous sur [www.care-about-earth.com](http://www.care-about-earth.com)



# DAMANA<sup>®</sup>

*Terre et Soleil*

*La terre offre une variété de plantes de tous temps utilisées pour leurs vertus bienfaisantes.*

Ce savoir, transmis de génération en génération, est le cœur même de DAMANA<sup>®</sup> Terre et Soleil.

D'inspiration traditionnelle, DAMANA<sup>®</sup> Terre et Soleil est une gamme de produits enrichis aux extraits végétaux et subtilement parfumés aux senteurs "brutes" célébrant la terre et le soleil, pour le bien-être de votre clientèle tant féminine que masculine.

Nos formules sont certifiées vegan, sans OGM et sans gluten et contiennent jusqu'à

# 98%

D'INGRÉDIENTS  
D'ORIGINE NATURELLE



VEGAN  
CERTIFIED



GMO  
FREE



GLUTEN  
FREE



# DAMANA®

Terre et Soleil

DAMANA® Terre et Soleil puise son essence au cœur de la Méditerranée, et s'inspire de ses richesses naturelles et de son savoir-faire.



**FLACONS**  
40 ml - 1.35 fl.oz

**Gel corps & cheveux**  
aux extraits stimulants  
de sauge (*Salvia officinalis*)

La sauge, arbrisseau des régions méridionales, s'épanouit sur les rocaillies des collines ensoleillées. Restituant son "trop plein de soleil", elle est utilisée à la fois comme épice, remède ou encore élixir de beauté pour ses vertus stimulantes.



**Lait corporel**  
aux extraits apaisants de fleur  
d'oranger (*Citrus dulcis flores*)

Cultivé sous le soleil, l'oranger est un arbre fruitier aux fleurs exhalant un parfum délicat. Leur distillation donne naissance à une eau raffinée aux pouvoirs apaisants et calmants. Ces bienfaits sont appréciés des mamans pour préparer le sommeil des enfants.



**SELS DE BAIN**  
30 g - 1.05 oz

**Sels de bain**  
aux extraits relaxants  
de jasmin (*Jasminum officinale*)

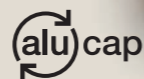
Le jasmin, cultivé le plus souvent sur le pourtour méditerranéen, se cueille délicatement à la main pour préserver toute la finesse de sa fleur qui offre une essence rare aux vertus apaisantes et relaxantes.



CARE ABOUT EARTH



100% RECYCLED PLASTIC BOTTLE



CARE ABOUT EARTH

0% PLASTIC PACKAGING

## TOUTES NOS FORMULES SONT GARANTIES :

- Sans parabène
- Sans silicone
- Sans OGM
- Sans matière d'origine animale
- Non testées sur les animaux
- Testées sous contrôle dermatologique
- Vegan



**SAVONS**  
20, 40 & 80 g  
0.70, 1.41 & 2.82 oz

CARE ABOUT EARTH



Ce savon contribue à la production d'huile de palme certifiée durable.



**Shampooing conditionneur**  
aux extraits régulateurs  
de genièvre (*Juniperus communis*)

Petit arbuste du centre et du midi de l'Europe, le genévrier a été de tous temps utilisé comme plante médicinale. De ses petites baies est extraite une substance appelée junipérine, aux propriétés régulatrices.



**Après-shampooing**  
aux extraits fortifiants  
d'ortie blanche (*Lamium album*)

L'ortie blanche, appelée aussi lamier blanc, est le type même de la «mauvaise herbe» qui pousse tous azimuts dans les haies et les chemins. Ce côté rebelle et vivace est à l'image de ses vertus tonifiantes et fortifiantes.



**Savon doux**  
aux extraits nourrissants  
d'huile d'olive (*Olea europaea*)

Emblème de la Méditerranée, l'olivier était déjà utilisé par Hippocrate, «Père de la médecine», pour ses vertus thérapeutiques. Du fruit de cet arbre aux symboles forts et multiples tels que la fécondité et la sagesse, est issue une huile aux propriétés nourrissantes.

Soucieux de limiter son impact sur l'environnement, DAMANA® Terre et Soleil se décline dans une gamme de distributeurs.



### ECOPUMP

300 ml - 10.14 fl.oz



100% RECYCLED PLASTIC BOTTLE



Gel lavant aux extraits tonifiants d'agrume (*Citrus*)

Gel corps & cheveux aux extraits stimulants de sauge (*Salvia officinalis*)

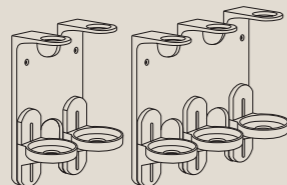
Après-shampooing aux extraits fortifiants d'ortie blanche (*Lamium album*)

Lait corporel aux extraits apaisants de fleur d'oranger (*Citrus dulcis flores*)



### SUPPORTS MURAUX

Acier inoxydable ou plastique recyclable ABS. Peut être fixé avec 2 vis ou de l'adhésif double face.



### ECOSOURCE

375 ml - 12.68 fl.oz

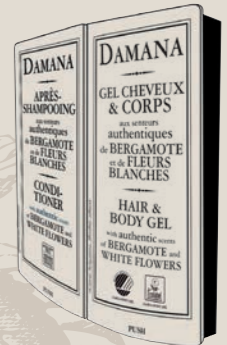


PRESERVATIVE FREE  
EXCLUSIVE AIRLESS TECHNOLOGY



Gel lavant aux senteurs authentiques de bergamote et de fleurs blanches

Gel cheveux & corps aux senteurs authentiques de bergamote et de fleurs blanches



Existe en simple et double distributeur



### RECHARGE

375 ml - 12.68 fl.oz



## ECOFILL,

*l'unique distributeur eco-friendly alliant re-remplissage et traçabilité. La solution propre, sûre, rapide et facile avec un minimum d'impact sur l'environnement.*



ECOFILL

CARE ABOUT EARTH



RECYCLABLE PLASTIC BOTTLE



8g RECYCLABLE POUCH



COSMETIC 100% TRACEABLE



### POCHES

400 ml - 13.5 fl.oz

#### Gel lavant

aux extraits tonifiants d'agrumes (*Citrus*)

#### Gel corps & cheveux

aux extraits stimulants de sauge (*Salvia officinalis*)

#### Après-shampooing

aux extraits fortifiants d'ortie blanche (*Lamium album*)

#### Lait corporel

aux extraits apaisants de fleur d'oranger (*Citrus dulcis flores*)

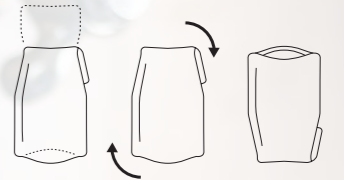


### SUPPORT MURAL

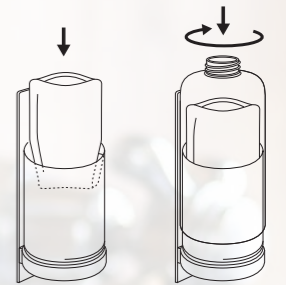
Acier inoxydable ou plastique recyclable ABS. Peut être fixé avec 2 vis ou de l'adhésif double face.



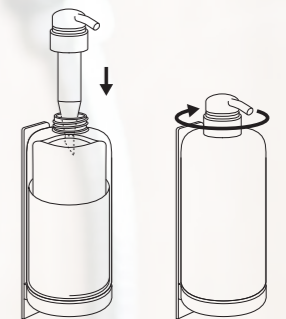
RAPIDE & FACILE



PLIER ET RETOURNER



INSÉRER



PERCER

**DAMANA® Terre et Soleil SOLIDE** est un nouveau rituel de bain écologique et vegan.

Ses formulations « sans savon » au pH neutre ont été testées dermatologiquement et respectent la sensibilité de votre peau et de votre cuir chevelu. Grâce à ses emballages en carton FSC, cette ligne ne contient pas de plastique, et la consommation d'eau nécessaire à sa production est réduite de neuf fois.



**LIGNE SOLIDE**  
20 g - 70 oz

**CARE ABOUT EARTH**



**WATER VOLUME REDUCED BY 9 VS LIQUID FORMULA DURING MANUFACTURING**

**100% PLASTIC FREE**



**Gel douche SOLIDE**  
aux extraits tonifiants d'agrumes (Citrus)

Utilisation : faire mousser le gel douche avec de l'eau, et appliquer sur la peau la mousse délicate et parfumée. Bien rincer.



**Shampooing SOLIDE**  
aux extraits régulateurs de genièvre (Juniperus communis)

Utilisation : faire mousser le shampooing avec de l'eau, et appliquer sur cheveux mouillés en massant le cuir chevelu. Rincer abondamment.



**DAMANA SHAMPOING CONDITIONNEUR SOLIDE** aux extraits régulateurs de genièvre (Juniperus communis)

**Shampooing conditionneur SOLIDE**

aux extraits régulateurs de genièvre (Juniperus communis)

Utilisation : faire mousser le shampooing avec de l'eau, et appliquer sur cheveux mouillés en massant le cuir chevelu. Rincer abondamment.



**DAMANA APRÈS-SHAMPOING SOLIDE** aux extraits fortifiants d'ortie blanche (Lamium album)

**Après-shampooing SOLIDE**

aux extraits fortifiants d'ortie blanche (Lamium album)

Utilisation : frotter délicatement l'après-shampooing sur les cheveux mouillés et masser. Laisser poser 1 à 3 minute(s). Rincer abondamment.



## 5 RAISONS D'ADOPTER LES COSMÉTIQUES SOLIDES

1. Leur formulation « sans savon » au pH neutre respecte la sensibilité de votre peau.
2. Les cosmétiques solides sont plus concentrés que les produits traditionnels : la quantité de produit utilisée

par usage est ainsi réduite et la durée d'utilisation des produits, allongée.

3. Ils sont parfaitement adaptés à une utilisation nomade.
4. Notre ligne de produits solides est emballée avec des cartons FSC et ne contient pas de plastique.
5. En comparaison avec les formules classiques, la quantité d'eau nécessaire à leur production est réduite de 9 fois.

*En résumé, nos produits solides partagent la qualité des meilleurs produits cosmétiques et sont facilement transportables et utilisables.*



**PLATEAU**  
200 x 132 x 10 mm



