



EDITIONS DE PARFUMS  
FREDERIC MALLE

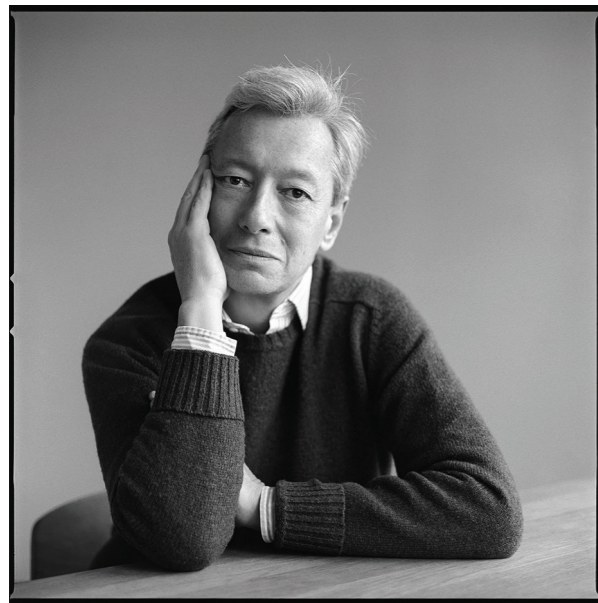
HOTEL COLLECTION

## EDITIONS DE PARFUMS FREDERIC MALLE

### I AM A PERFUME PUBLISHER JE SUIS UN EDITEUR DE PARFUMS

For more than thirty years now, I have been working with the greatest perfumers in the world. Like an editor working with authors, I help them to give the very best of themselves.

Depuis plus de trente ans, je travaille avec les plus grands parfumeurs. Comme un éditeur avec ses auteurs, je les aide à donner le meilleur d'eux-mêmes.



*Un parfum agent-double qui,  
sous couvert d'innocence, vous attire  
irrésistiblement dans ses filets.*



### The Perfumer / Le Parfumeur DOMINIQUE ROPION

Dominique Ropion, a renowned perfumer, excels in the art of creation with clock-like precision and an obsessive pursuit of olfactory perfection. His olfactory masterpieces draw parallels to architectural triumphs, skillfully balancing opposing forces by intricately combining excessive amounts of potent ingredients with subtle, finely measured accords.

Dominique Ropion, parfumeur de renom, excelle dans la création avec une précision horlogère et une justesse olfactive obsessionnelle. Ses compositions évoquent des réussites architecturales, équilibrant habilement des forces opposées, associant minutieusement des doses excessives d'ingrédients puissants à des micro-doses de matières premières infiniment légères.

## CARE ABOUT eARTH

Editions de Parfums Frédéric Malle eco-designed amenity range is fully in line with Groupe GM's Care About Earth program. The formulas are certified vegan and are free of parabens, silicones, and contain up to 96% ingredients of natural origin.

Les produits d'accueil éco-conçus Éditions de Parfums Frédéric Malle s'inscrivent pleinement dans le programme Care About Earth de Groupe GM. Les formules sont certifiées véganes et sont sans parabènes, sans silicones, et contiennent jusqu'à 96% d'ingrédients d'origine naturelle.

[www.care-about-earth.com](http://www.care-about-earth.com)



HOTEL COLLECTION  
COLOGNE INDELEBILE

# HOTEL COLLECTION

## COLOGNE INDELEBILE

### ALUMINUM TUBES

*Tubes en aluminium*

50 ML - 1.69 FL.OZ

**BODY WASH**  
**SHAMPOO**  
**CONDITIONER**  
**BODY LOTION**  
**BATH FOAM**

Gel Pour La Douche  
Shampooing  
Après-Shampooing  
Lait Parfumé  
Bain Moussant

**CARE**  
**ABOUT**  
**eARTH**



### PLEAT WRAPPED SOAP

*Savon plissé*

40 g - 1.41 OZ

**HAND & BODY SOAP**

Savon Parfumé

**CARE**  
**ABOUT**  
**eARTH**



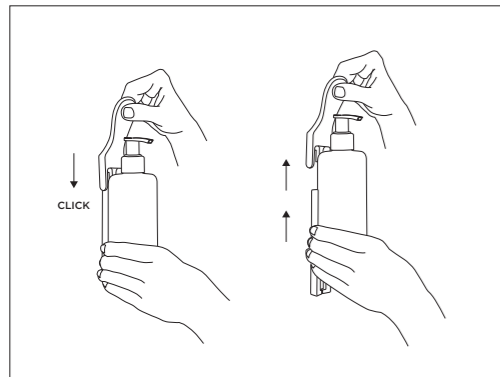
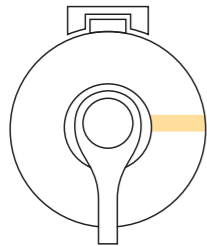
MIXED  
4-0806-16-100-00

# GHOST

As its name suggests, Ghost is a dispenser fixed on a hidden rail which gives the impression that the product is levitating.

Ghost est un distributeur fixé sur un rail caché, ce qui donne l'impression que le produit est en lévitation.

Visibility window  
Fenêtre de visibilité



**GHOST**  
400 ML - 13.5 FL.OZ

**BODY WASH**  
**SHAMPOO**  
**CONDITIONER**  
**BODY LOTION**  
**HAND WASH**

Gel Pour La Douche  
Shampooing  
Après-Shampooing  
Lait Parfumé  
Gel Pour Les Mains

**CARE**  
**ABOUT**  
**eARTH**



## WALL BRACKET

*Support mural*

Recyclable ABS black or white.  
Can be fixed with 2 screws  
or double-sided tape.

ABS recyclable noir ou blanc.  
Peut se fixer avec 2 vis ou  
de l'adhésif double face.

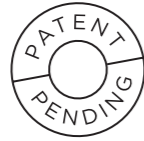


## KEY *Clé*

To remove the dispenser  
from the rail.

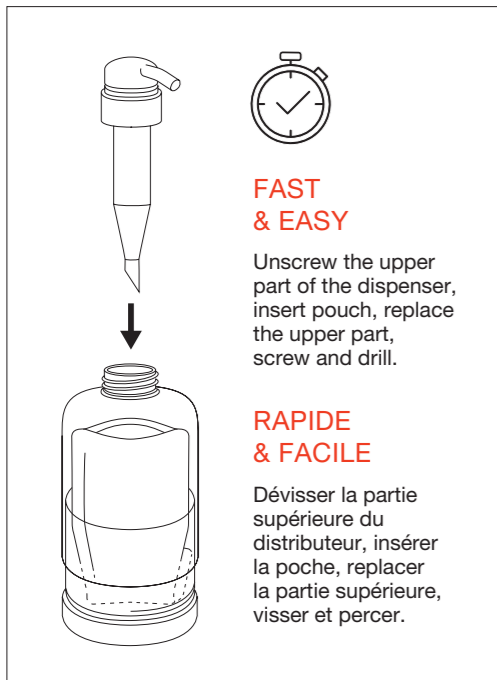
Pour retirer  
le distributeur du rail.

# ECOFILL



Ecofill, the refillable and traceable eco-friendly dispenser. The clean, safe, fast & easy solution with minimum environmental impact.

Ecofill, le distributeur eco-friendly alliant re-remplissage et traçabilité. La solution propre, sûre, rapide & facile avec un minimum d'impact sur l'environnement.



## ALUMINUM ECOFILL

*Ecofill en aluminium*

300 ML - 10.14 FL.OZ



CARE ABOUT EARTH



## SEALED POUCHES

*Poches scellées*

300 ML - 10.14 FL.OZ

BODY WASH  
SHAMPOO  
CONDITIONER  
BODY LOTION  
HAND WASH

Gel Pour La Douche  
Shampooing  
Après-Shampooing  
Lait Parfumé  
Gel Pour Les Mains





## WALL BRACKETS

*Supports muraux*

Stainless steel or recyclable ABS. Can be fixed with 2 screws or double-sided tape.

Acier inoxydable ou ABS recyclable. Peuvent se fixer avec 2 vis ou de l'adhésif double face.

### INITIAL



Locks the bottle with a **screw**.  
Sécurise le flacon avec une **vis**.

### MAGNETIC



Locks the bottle with a **magnet**.  
Locks the bottle with a **magnet**.



### BASE *Base*

Aluminum  
black or white.

Aluminium  
noir ou blanc.

## ADDITIONAL PRODUCTS

To extend the experience / Pour prolonger l'expérience



COLOGNE INDELEBIBLE  
SPRAY  
1,2 ML - 0.04 FL.OZ

**L'AVANT-GARDE DU PARFUM**  
*Unique works of art signed by the world's greatest perfumers*

EDITIONS DE PARFUMS  
**FREDERIC MALLE**

[www.fredericmalle.com](http://www.fredericmalle.com)



PEFC® 10-32-3010 / Certifié PEFC / This product is from sustainably managed forests and controlled sources / pefc.org

**GROUPE GM**  
EXCLUSIVE AGENTIES

[www.groupegm.com](http://www.groupegm.com)